



**ГЛАВНОЕ УПРАВЛЕНИЕ КУЛЬТУРНОГО НАСЛЕДИЯ  
МОСКОВСКОЙ ОБЛАСТИ**

**РАСПОРЯЖЕНИЕ**

03.10.2016 № 46 РВ-187

г. Москва

Об утверждении границы территории и режима использования территории выявленного объекта культурного наследия – «Культурный слой Нижнего Посада» XIV – XVII вв.», расположенного по адресу: Московская область, городской округ Звенигород, город Звенигород, улица Фрунзе, улица Красная Гора, улица Московская

В соответствии с Федеральным законом от 25.06.2002 № 73-ФЗ «Об объектах культурного наследия (памятниках истории и культуры) народов Российской Федерации», Законом Московской области № 26/2005-ОЗ «Об объектах культурного наследия (памятниках истории и культуры) в Московской области», Положением о государственной историко-культурной экспертизе, утвержденным Постановлением Правительства Российской Федерации от 15.07.2009 № 569, Положением о Главном управлении культурного наследия Московской области, утвержденным постановлением Правительства Московской области от 11.04.2016 № 287/11 «О формировании Главного управления культурного наследия Московской области»:

1. Утвердить прилагаемые:

1) границу территории выявленного объекта культурного наследия «Культурный слой Нижнего Посада» XIV – XVII вв.», расположенного по адресу: Московская область, городской округ Звенигород, город Звенигород, улица Фрунзе, улица Красная Гора, улица Московская;

2) режим использования территории выявленного объекта культурного наследия «Культурный слой Нижнего Посада» XIV – XVII вв.», расположенного по адресу: Московская область, городской округ Звенигород, город Звенигород, улица Фрунзе, улица Красная Гора, улица Московская.

2. Управлению государственной охраны объектов культурного наследия и их территорий Главного управления культурного наследия Московской области направить настоящее распоряжение в Главное управление по информационной политике Московской области для официального опубликования в газете «Ежедневные новости. Подмосковье».

000179 \*

3. Отделу организационной работы, кадров и мобилизационной подготовки Организационно-правового управления Главного управления культурного наследия Московской области разместить настоящее распоряжение на официальном сайте Главного управления культурного наследия Московской области.

4. Контроль за выполнением настоящего распоряжения оставляю за собой.

Начальник Главного управления  
культурного наследия Московской области



В.В. Березовская

УТВЕРЖДЕНА

распоряжением Главного управления  
культурного наследия Московской области  
от 03.10.2016 № 46 РВ - 187

Граница территории выявленного объекта культурного наследия «Культурный слой Нижнего Посада» XIV – XVII вв.», расположенного по адресу: Московская область, городской округ Звенигород, город Звенигород, улица Фрунзе, улица Красная Гора, улица Московская

1. Описание границы территории выявленного объекта культурного наследия – «Культурный слой Нижнего Посада» XIV – XVII вв., расположенного по адресу: Московская область, городской округ Звенигород, город Звенигород, улица Фрунзе, улица Красная Гора, улица Московская:

1-2 – из точки 1, расположенной на левом берегу реки Москвы, в 120 м к востоку-юго-востоку от юго-восточного склона Звенигородского городища на Ратехинском шоссе, напротив устья оврага 95 м на север-северо-восток до поворотной точки 2;

2-3 – на северо-восток 100 м, пересекая земельные участки домовладений 9, 7 и 5 по улице Красная Гора до многоквартирного дома 13;

3-4 – на юг-юго-восток 30 м до проезжей части местного проезда;

4-5 – на восток-северо-восток 90 м по дороге вдоль южного фасада дома 13;

5-6 – на север-северо-восток 30 м до точки между восточным фасадом дома № 13 и проезжей частью улицы Красная Гора;

6-7 – на восток-северо-восток 125 м до западного склона Малинового оврага;

7-8 – на юго-восток 95 м вдоль западного берега Малинового оврага до юго-восточного угла домовладения 4 по улице Красная Гора;

8-9 – на юго-запад 100 м до улицы Красная Гора;

9-10 – на север 90 м по улице Красная Гора;

10-11 – на юго-восток 100 м;

11-12 – на юго-запад 20 м до улицы Фрунзе;

12-13 – на юго-восток 67 м вдоль улицы Фрунзе до пересечения улицы Фрунзе с улицей Московской;

13-14 – на северо-восток 42 м по улице Московской до пешеходного моста над проезжей частью;

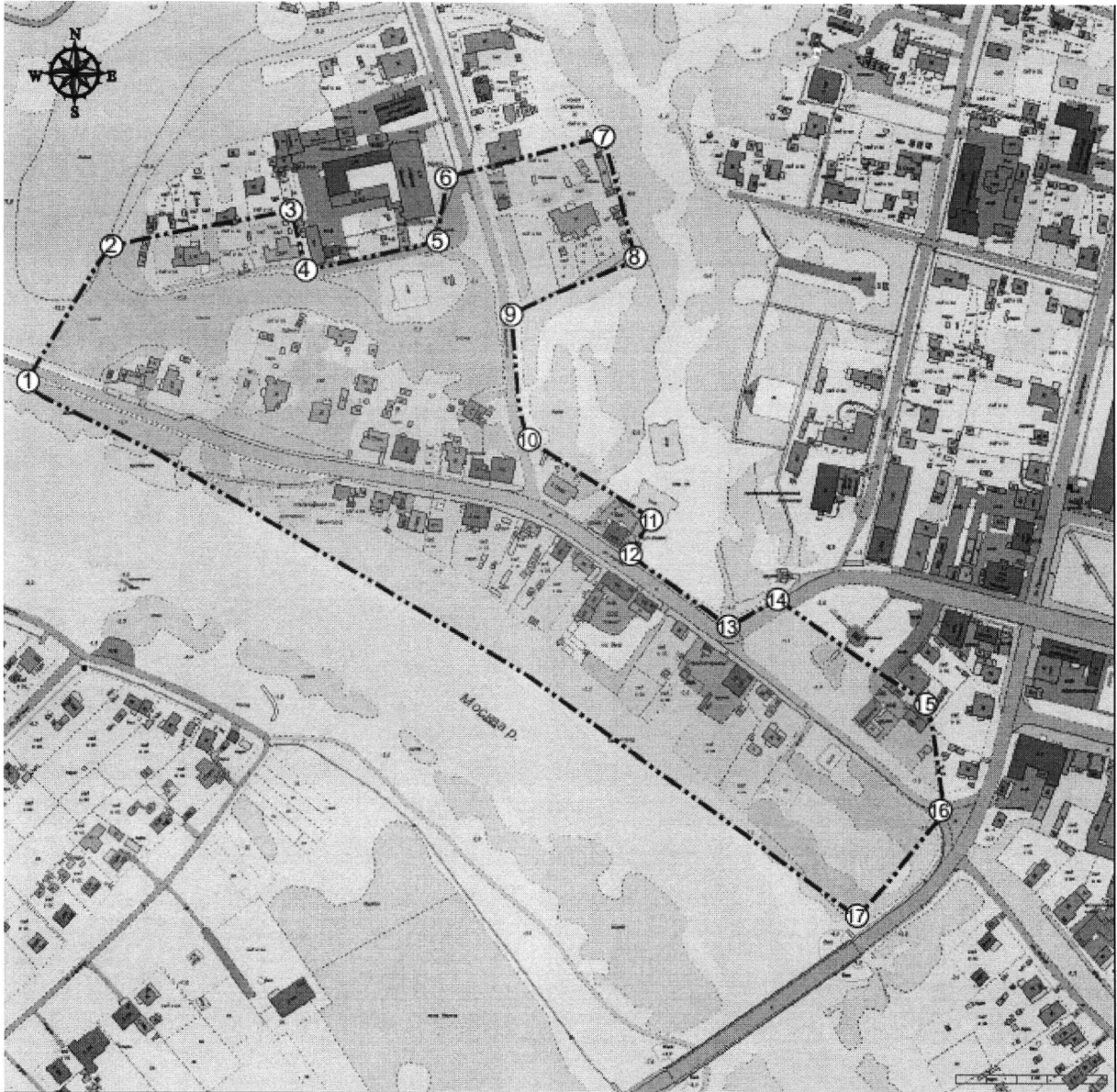
14-15 – на юго-восток 122 м;

15-16 – на юг-юго-восток 67 м до пересечения улицы Фрунзе и улицы Пролетарская;

16-17 – на юго-запад 75 м вдоль улицы Новой до моста через реку Москва;

17-1 – на северо-запад 635 м вдоль левого берега реки Москвы.

2. Графическое изображение границы территории выявленного объекта культурного наследия «Культурный слой Нижнего Посада» XIV – XVII вв., расположенного по адресу: Московская область, городской округ Звенигород, город Звенигород, улица Фрунзе, улица Красная Гора, улица Московская



- границы территории памятника археологии



- характерные (поворотные) точки границ памятника в системе координат МСК-50

3. Каталог координат характерных (поворотных) точек границы территории выявленного объекта культурного наследия «Культурный слой Нижнего Посада» XIV – XVII вв., расположенного по адресу: Московская область, городской округ Звенигород, город Звенигород, улица Фрунзе, улица Красная Гора, улица Московская

<b>Система координат МСК-50</b>		
<b>Обозначение (номер) поворотной точки</b>	<b>координаты</b>	
	<b>X (север)</b>	<b>Y (восток)</b>
<b>точка 1</b>	467095,26	2147046,38
<b>точка 2</b>	467181,51	2147094,15
<b>точка 3</b>	467203,97	2147207,89
<b>точка 4</b>	467166,22	2147217,11
<b>точка 5</b>	467184,79	2147300,85
<b>точка 6</b>	467225,30	2147307,06
<b>точка 7</b>	467251,12	2147406,38
<b>точка 8</b>	467172,47	2147426,66
<b>точка 9</b>	467137,94	2147347,70
<b>точка 10</b>	467056,33	2147358,75
<b>точка 11</b>	467003,17	2147434,33
<b>точка 12</b>	466985,39	2147423,07
<b>точка 13</b>	466939,61	2147485,46
<b>точка 14</b>	466956,51	2147516,99
<b>точка 15</b>	466890,27	2147610,47
<b>точка 16</b>	466820,74	2147623,12
<b>точка 17</b>	466765,43	2147567,01
<b>точка 1</b>	467095,26	2147046,38

УТВЕРЖДЕН

распоряжением Главного управления  
культурного наследия Московской области  
от 03.10.2016 № 46РВ-187

Режим использования территории выявленного объекта культурного наследия  
– «Культурный слой Нижнего Посада» XIV – XVII вв., расположенного по адресу:  
Московская область, городской округ Звенигород, город Звенигород, улица Фрунзе,  
улица Красная Гора, улица Московская

Режимом использования территории выявленного объекта культурного наследия «Культурный слой Нижнего Посада» XIV – XVII вв., расположенного по адресу: Московская область, городской округ Звенигород, город Звенигород, улица Фрунзе, улица Красная Гора, улица Московская, разрешается по специально разработанным проектам, согласованным с органом охраны объектов культурного наследия в установленном законодательством порядке:

проведение научно-исследовательских и спасательных археологических работ;  
проведение производственных работ, необходимых для обеспечения сохранности и консервации выявленного объекта культурного наследия;  
проведение работ по музеефикации объектов археологического наследия;  
обеспечение свободного доступа граждан к выявленному объекту культурного наследия.

Запрещается:

проектирование и проведение землеустроительных, земляных, строительных, мелиоративных, хозяйственных и иных работ без письменного разрешения соответствующего органа охраны объектов культурного наследия;

устройство карьеров, котлованов, парковок, мест временных стоянок строительной техники и складирование строительных материалов;

проезд строительной техники.